

**Enquête : impact
du mouvement
« gilets jaunes »
sur l'activité commerciale**

Décembre 2018

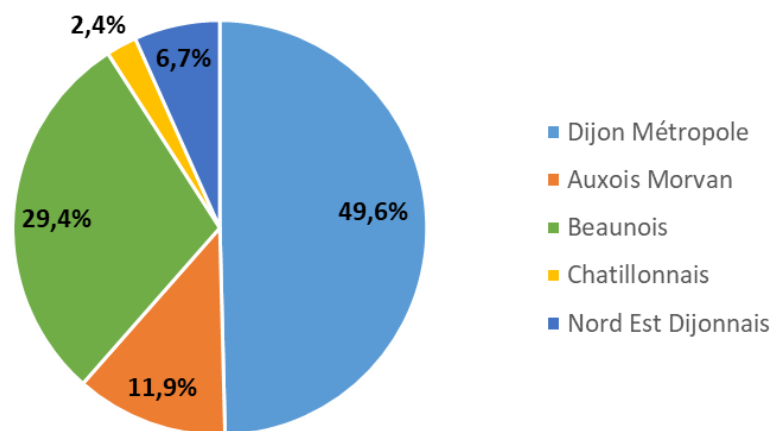
Analyse de l'enquête de l'impact du mouvement « gilets jaunes » sur les commerces

Une enquête a été lancée par la Chambre de Commerce et d'Industrie de Côte-d'Or, le mercredi 28 novembre 2018 afin de mesurer l'impact du mouvement des gilets jaunes sur l'activité commerciale les samedis 17 et 24 novembre 2018.

252 professionnels ont répondu sur le périmètre de la Côte-d'Or.

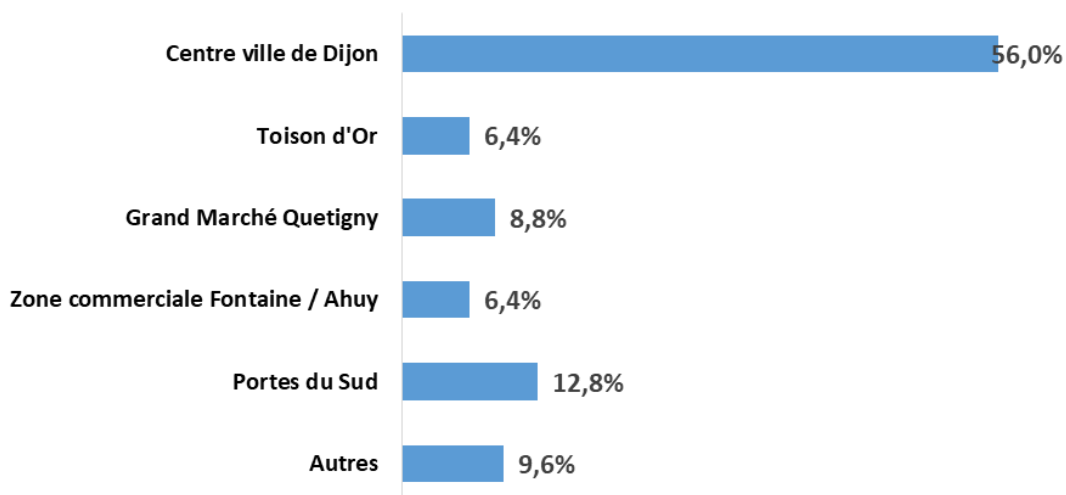
Le panel

Répartition des répondants par géographie

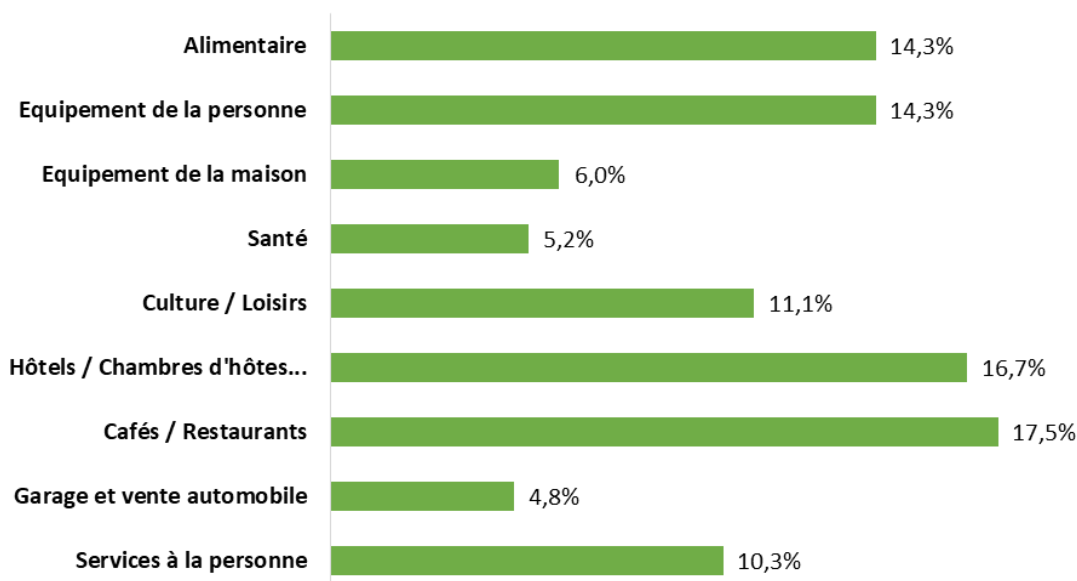


Répartition des répondants de Dijon Métropole par pôle commercial

125 répondants sont sur Dijon Métropole.



Répartition des répondants par activité



Samedi 17 novembre 2018

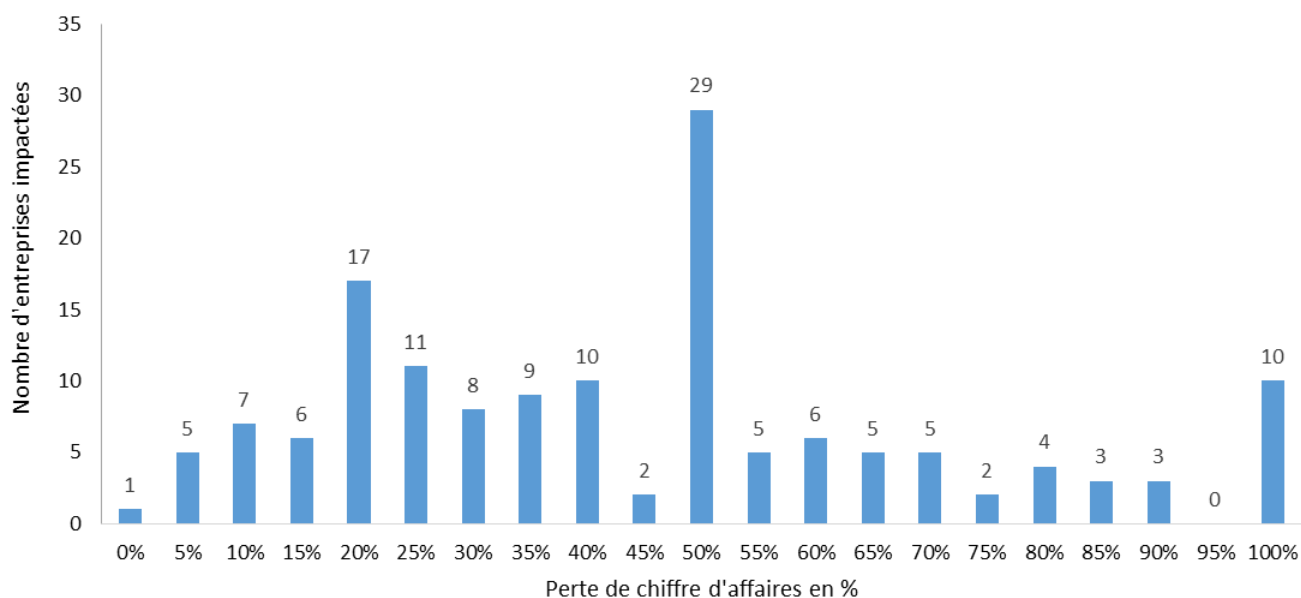
Le blocage des gilets jaunes a-t-il eu un impact négatif sur votre activité le samedi 17 novembre 2018 ?

	Effectifs	%
Oui	149	59,4%
Non	102	40,6%
Total	251	100%

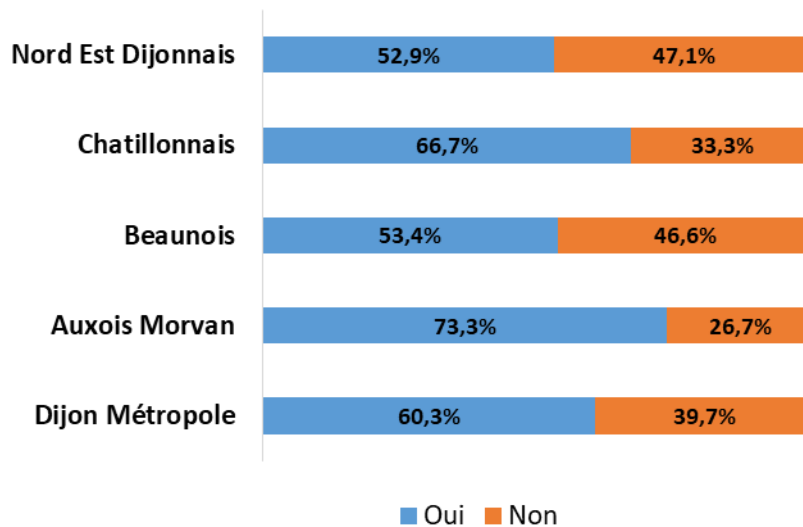
59,4% des répondants de Côte-d'Or ont été impactés le samedi 17 novembre 2018.

La moyenne de perte de chiffre d'affaires par rapport au même samedi l'année précédente est de **44,5% pour les commerces impactés** (148 répondants).

Répartition des effectifs par perte de chiffre d'affaires

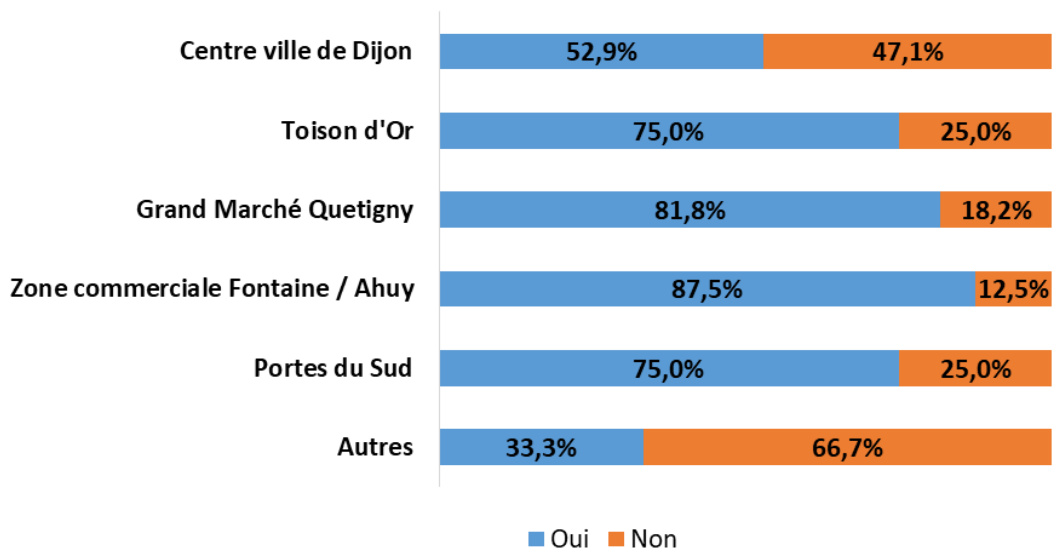


Impact par territoire (le blocage des gilets jaunes a-t-il eu un impact négatif ?)



La moyenne de perte de chiffre d'affaires sur Dijon Métropole par rapport au même samedi l'année précédente est de **41,3% pour les commerces impactés** (75 répondants).

Impact par pôle commercial de Dijon Métropole (le blocage des gilets jaunes a-t-il eu un impact négatif ?)



La moyenne de perte de chiffre d'affaires des commerçants impactés est de **36,5% au centre-ville de Dijon et de 46% en périphérie**.

Samedi 24 novembre 2018

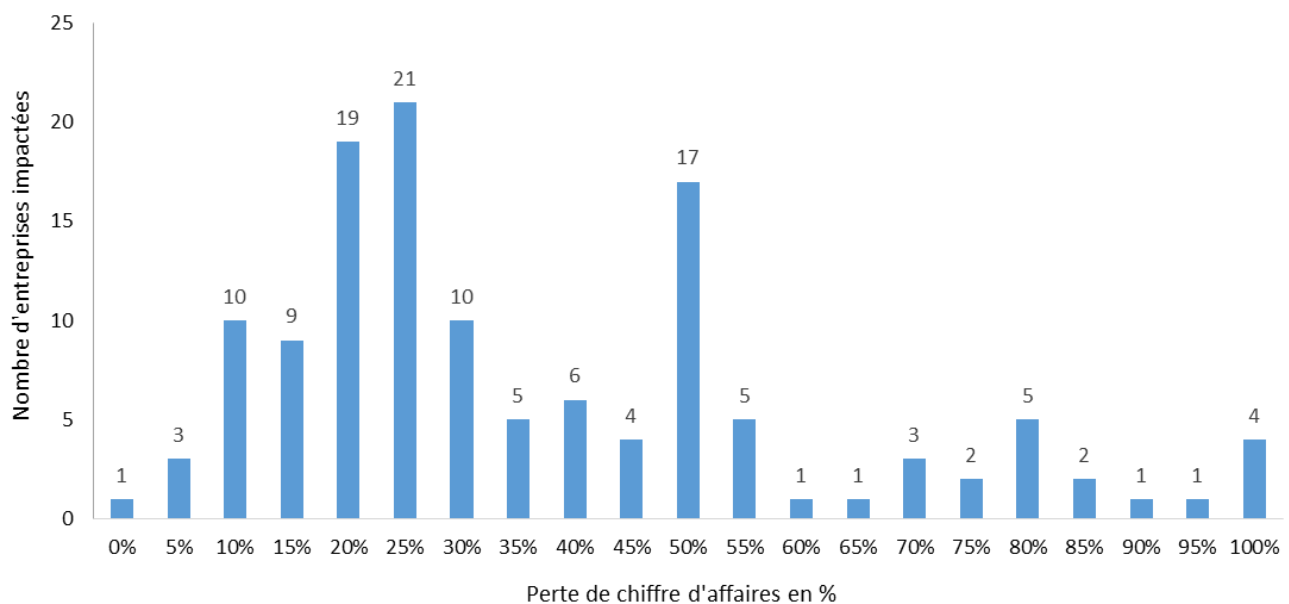
Le blocage des gilets jaunes a-t-il eu un impact négatif sur votre activité le samedi 24 novembre 2018 ?

	Effectifs	% Rep.
Oui	131	52%
Non	121	48%
Total	252	100%

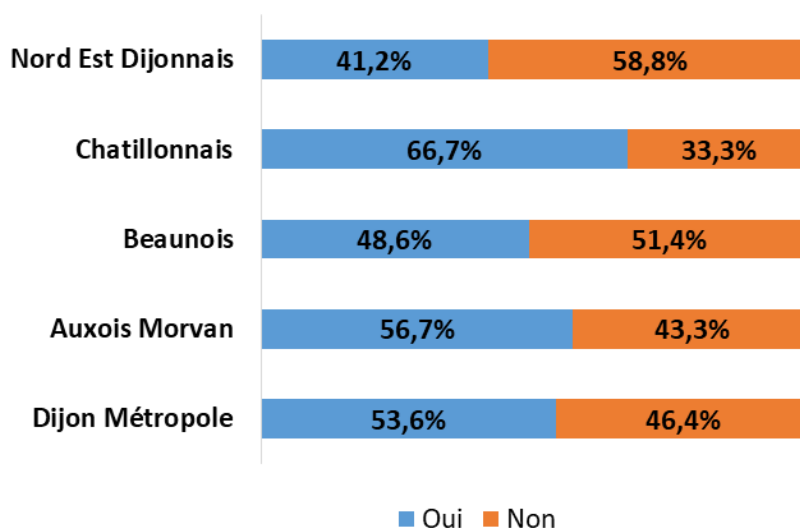
52% des répondants de Côte-d'Or ont été impactés le samedi 24 novembre 2018.

La moyenne de perte de chiffre d'affaires par rapport au même samedi l'année précédente est de **37% pour les commerces impactés** (131 répondants).

Répartition des effectifs par perte de chiffre d'affaires

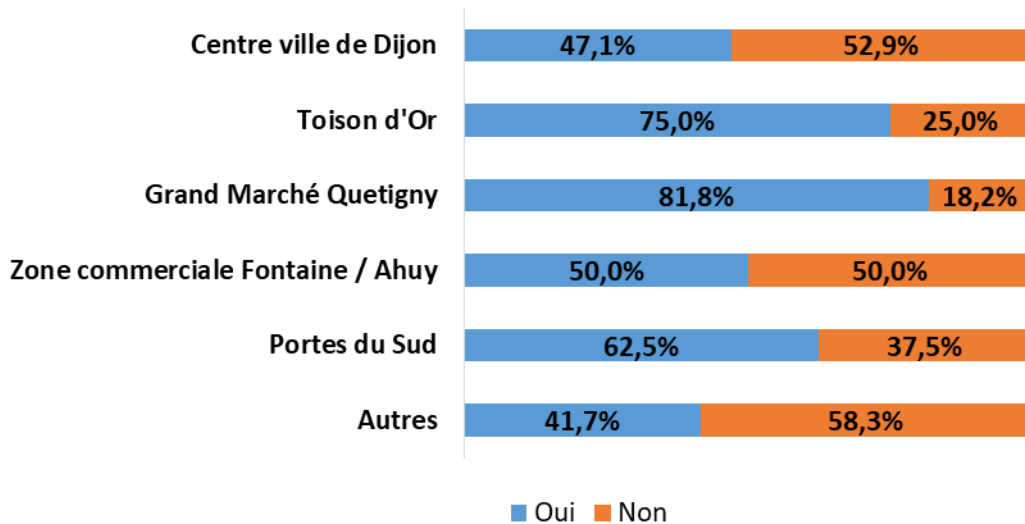


Impact par territoire (le blocage des gilets jaunes a-t-il eu un impact négatif ?)



La moyenne de perte de chiffre d'affaires sur Dijon Métropole par rapport au même samedi l'année précédente est de **33% pour les commerces impactés** (67 répondants).

Impact par pôle commercial de Dijon Métropole (le blocage des gilets jaunes a-t-il eu un impact négatif ?)



La moyenne de perte de chiffre d'affaires des commerçants impactés est de **33,1% au centre-ville de Dijon et de 32,9% en périphérie.**